

ENFit®: Promovendo a segurança do paciente com um design exclusivo específico para uso enteral

Até pouco tempo atrás, os sistemas de administração de fluidos eram equipados com conectores universais. Isso os tornava compatíveis entre si, criando um risco de conexão incorreta. Para reduzir esse risco, o ENFit® foi criado em 2018 como parte de **uma iniciativa global de design colaborativa**. O ENFit® é um sistema específico para nutrição enteral que protege as conexões entre conjuntos de administração, sondas de alimentação e seringas de medicação. Ele ajuda a **garantir que somente a nutrição enteral possa ser fornecida por meio de sistemas de alimentação enteral**.

Este artigo explica os benefícios do ENFit® e apresenta **recursos para facilitar a transição** para o novo padrão.

Conectores antigos podem levar a erros de conexão acidentais

Os pacientes podem ser conectados a vários sistemas de fornecimento ao mesmo tempo, como um sistema de alimentação enteral, linha intravenosa (IV), tubo de traqueostomia ou cateter peritoneal. Conectores de diâmetro pequeno unem esses sistemas de fornecimento. Entretanto, alguns conectores são universais e intercompatíveis. Isso significa que um dispositivo de fornecimento médico pode ser acidentalmente conectado ao sistema errado, como por exemplo, uma linha de alimentação enteral a uma linha intravenosa. Essas conexões incorretas podem colocar os pacientes em risco e podem ser fatais.

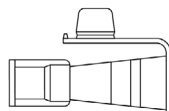
Conectores antigos

Oral/Luer



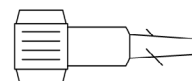
O conector mais amplamente utilizado em vários sistemas de fornecimento. Ele permite que diferentes tipos de dispositivos terapêuticos sejam conectados, criando assim um risco de conexão incorreta.

Escalonado e cônico



Eles são compatíveis com sistemas de drenagem ou aspiração. Os conectores cônicos também podem ser compatíveis com os conectores ENLock predominantes em sondas de alimentação enteral mais antigas.

ENLock

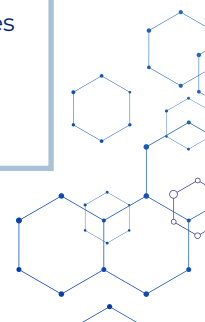


O ENLock é anterior ao padrão do setor ENFit®. Ele não é compatível com sistemas IV, mas é compatível com alguns conectores de drenagem e aspiração.

O ENFit® ajuda a evitar conexões incorretas de sondas para promover a segurança do paciente.

Há recursos disponíveis para ajudar a facilitar a transição para o ENFit®.

O ENFit® é um padrão global unificado em total conformidade com a ISO 80369-3.



O ENFit® reduz o risco de conexão incorreta

Como o risco de conexões incorretas começou a chamar a atenção, especialistas técnicos, médicos e reguladores se reuniram para estabelecer a norma ISO 80369-3. Isso resultou no ENFit®, que **promove o fornecimento seguro e ideal de alimentação enteral** usando conectores feitos sob medida que ajudam a evitar conexões acidentais incorretas.

O ENFit® é um padrão global unificado para conexão enteral entre portas de medicação, seringas de medicação, conjuntos de administração e sondas de alimentação.

Esses novos conectores estão preparados para:

- ✓ Substituir os conectores antigos atualmente em uso.
- ✓ Evitar conexões incorretas acidentais entre sistemas diferentes **para promover a segurança do paciente.**
- ✓ Garantir a **compatibilidade entre os fabricantes e entre os dispositivos médicos enterais** (conjuntos de administração por bomba e gravidade, sondas de alimentação, seringas).
- ✓ **Promover o fornecimento ideal** graças a um recurso de travamento que garante uma conexão segura e sem vazamentos.



Realização da transição para o ENFit®

A transição para esse novo padrão pode ser um desafio para os profissionais de saúde. Há um efeito indireto em várias áreas das organizações e também a necessidade de um gerenciamento completo do estoque, treinamento da equipe e recursos de instrução.

Foram desenvolvidas soluções para facilitar essa transição:

- **Adaptador Compat®:** Portfólio completo de adaptadores enterais para facilitar a conexão de conjuntos de administração, sondas de alimentação e seringas. Acesse a [página do adaptador Compat®](#) para obter mais informações.

Compat® Adapter



- **Conjuntos de transição Compat® ENFit®:** Os conjuntos de administração por bomba e gravidade Compat® estão disponíveis com conectores ENFit® e antigos para promover o uso do ENFit® e, ao mesmo tempo, garantir a compatibilidade com outros dispositivos. Isso possibilita o uso do estoque preexistente durante a fase de transição.



Os conjuntos de administração Compat® estão disponíveis com conectores ENFit® e adaptadores antigos removíveis.

Compatibilidade:

- Sondas de alimentação enteral: ENFit®, ENLock, Cônico
- Seringas: ENFit®, ENLock, Oral, Luer

Sondas nasogástricas Compat® com conectores duplos para que uma única sonda possa ser usada para alimentação enteral e drenagem gástrica.



Sonda de alimentação jejunal de duplo lúmen com drenagem gástrica integrada



Recursos da GEDSA:

A Associação Global de Fornecedores de Dispositivos Enterais ajuda a desenvolver padrões internacionais para conectores de sondas de dispositivos médicos. Webinars educacionais, listas de verificação de transição, kits de ferramentas e outros recursos estão disponíveis no site StayConnected.org.

Acesse StayConnected.org para obter mais recursos do ENFit®.



Precisa de mais informações sobre o ENFit®? [Fale conosco.](#)